

Materiał

- korpus prasowany mosiądz typu CW617N, niklowany od zewnątrz, na powierzchniach, nie mających kontaktu z wodą – pełna bariera antydyfuzyjna
- pierścień zaciskowy stal nierdzewna
- uszczelka EPDM

Zastosowanie

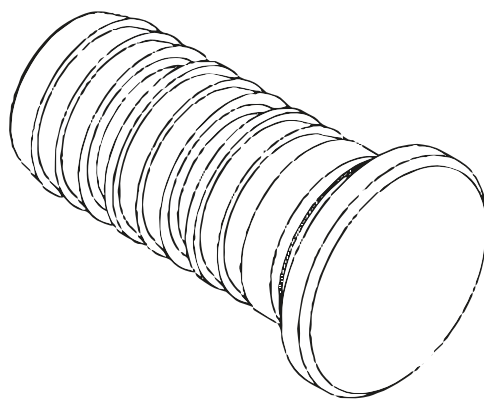
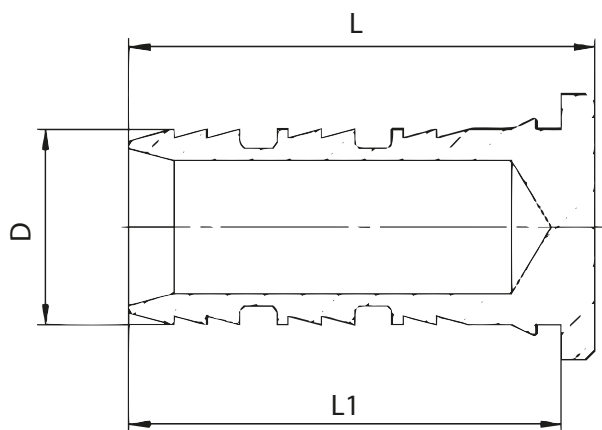
- ogrzewanie grzejnikowe i płaszczyznowe
- wody ciepła, zimna, cyrkulacja
- woda lodowa

Charakterystyka

Połączenie rury z kształtką uzyskujemy, wgniatając (wprasowując) rurę w profil kształtki, w strefie złącza, za pomocą zaciskarki wyposażonej w szczęki typu U, dostosowane do typu kształtki. Szczelność komory połączeniowej gwarantują dwie uszczelki oringowe, idealnie wkomponowane w strefę złącza. Wykonywanie połączeń zaprasowywanych jest możliwe w szlifie podłogowej lub bruździe ściennej.

Wymiary

Wymiary	L	L1	D	Nr katalogowy
16	28	26	11,8	06011803



Tweetop sp. z o.o.
ul. Ludowa 24c I 71-700 Szczecin

Zakres dostawy

Korpus wraz z uszczelkami i pierścieniami zaciskowymi