

Materiał

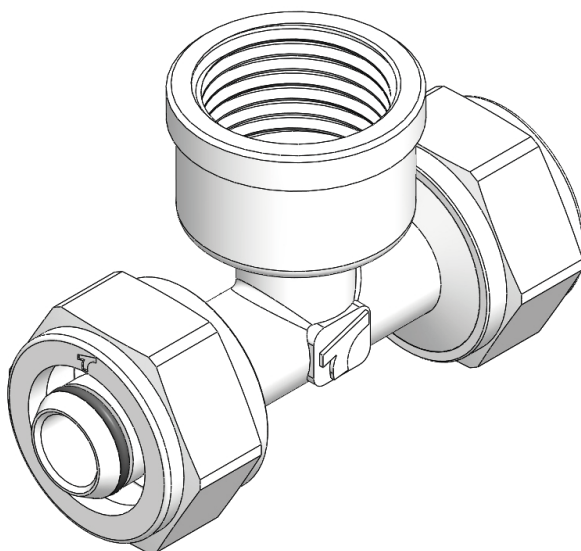
- korpus prasowany mosiądz typu CW617N, niklowany od zewnątrz, na powierzchniach, nie mających kontaktu z wodą – pełna bariera antydyfuzyjna
- uszczelka EPDM

Zastosowanie

- ogrzewanie grzejnikowe
- wody ciepła, zimna, cyrkulacja
- woda lodowa

Charakterystyka

- Połączenie rury z kształtką uzyskujemy, wgniatając (wprasowując) rurę w profil kształtki, w strefie złącza, za pomocą pierścienia przeciętego, dociskanego w miarę dokręcania kluczem płaskim nakrętki. Szczelność komory połączeniowej gwarantują dwie uszczelki oringowe idealnie wkomponowane w strefę złącza. Wykonywanie połączeń skręcanych nie jest możliwe w szlichcie podłogowej lub bruździe ściennej.
- Pełna bariera antydyfuzyjna
- Dostępne w zakresie średnic 16-25mm jako złączki wewnątrzsystemowe (trójniki, kolana, mufy, redukcje) oraz złączki przejściowe z gwintami



Tweetop sp. z o.o.
ul. Ludowa 24c I 71-700 Szczecin

Zakres dostawy

Korpus wraz z uszczelkami, pierścienie dociskowe (przycięte), nakrętki